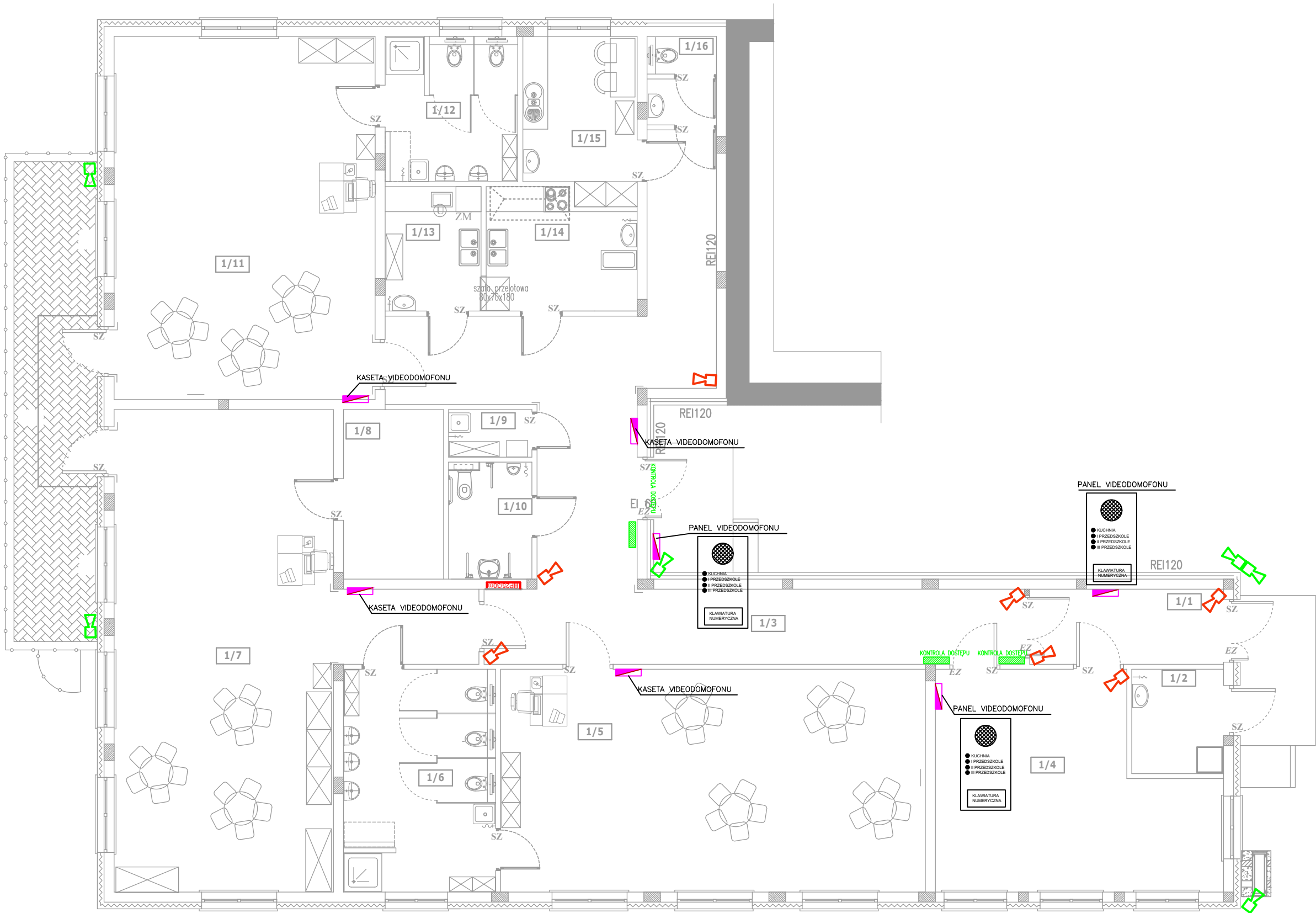




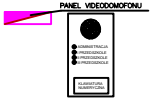


RZUT PARTERU
Skala 1:100



-  kamera wewnętrzna
-  kamera zewnętrzna

Zasilanie kamer należy wykonać przewodem FTP 4x2x0,5 w rurce ochronnej, każda kamera zasilana oddzielnie.

-  kontrola dostępu (czytnik kart magnetycznych)
-  kasetta videodomofonu
-  panel videodomofonu

SYSTEM OCHRONY PRZED DOTYKIEM
POŚREDNIM SZYBKIE WYŁĄCZENIE
NAPIĘCIA WYŁĄCZNIK
RÓŻNICOWO-PRĄDOWY PRACUJĄCY
W SYSTEMIE TN-S

Obiekt : Budowa Samorządowego Klubu Malucha w Wielgolesie		
Adres inwestycji: Wielgolas, gm. Latowicz dz. nr ewid. 391/1		
Inwestor: Gmina Latowicz ul. Rynek 6 05-334 Latowicz		
BRANŻA : ELEKTRYCZNA.	DATA : 04.2025	SKALA : 1:100
nazwa rysunku RZUT PARTERU		
PROJEKTANT : mgr inż. Konrad Wereszczyński LUB/0247/PWOE/12	SPRAWDZAJĄCY : mgr inż. Grzegorz Dębowski 434/Lb/2001	nr rysunku E-07 nr strony